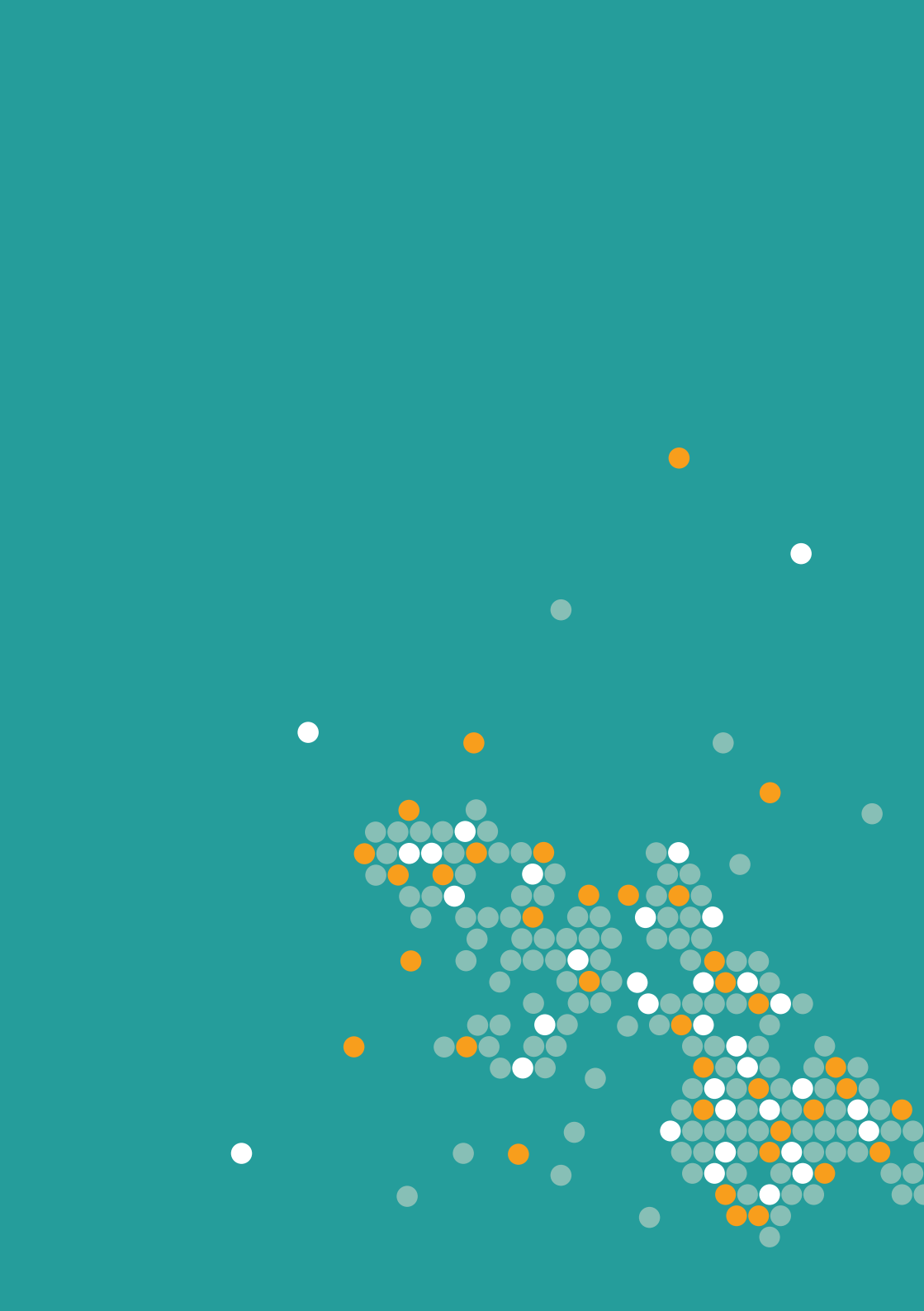




CATALOGUE DE FORMATION  
À LA CONCEPTION ET L'ÉVALUATION  
DES POLITIQUES PUBLIQUES



## Plus de 20 ans d'expérience en évaluation

Au cours des 20 dernières années, Euréval et Quadrant Conseil ont formé plusieurs milliers de personnes et des dizaines d'organisations en France et dans le monde ont fait appel à nos services.

## Un cycle complet en 4 sessions

Aujourd'hui, Quadrant Conseil et Euréval vous proposent un cycle complet de formation à l'évaluation et à la conception de politiques publiques. Quatre sessions de 2,5 ou 3 jours sont prévues en 2016 à Paris :

1. Réaliser une évaluation : concepts et outils  
(21, 22 et 23 mars 2016)
2. Évaluer l'impact de vos interventions  
(13, 14 et 15 juin 2016)
3. Construire le système de suivi et évaluation  
(12, 13 et 14 septembre 2016)
4. Concevoir ou réorienter une action publique  
(14, 15 et 16 novembre 2016)

## Une formation théorique et pratique au plus près de vos besoins

Avec les formations Euréval-Quadrant Conseil, vous bénéficiez :

- de formateurs expérimentés, à la fois praticiens de terrain et investis dans les débats actuels sur l'évaluation
- d'un cadre théorique solide et de conseils très opérationnels, utiles au quotidien
- de ressources pédagogiques qui vous accompagneront au fil des années : des diaporamas d'introduction à l'évaluation, un glossaire, une bibliographie ainsi que des fiches-outils pour conduire une évaluation pas-à-pas.

---

## B.A-ba de l'évaluation

Retrouvez sur notre site [quadrant-conseil.fr](http://quadrant-conseil.fr) nos présentations pour répondre simplement à des questions pas si simples.

L'évaluation, c'est quoi ?

Et ça sert à quoi ?

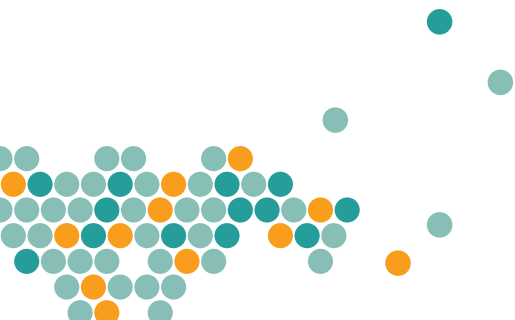
Le S&E pour quoi faire ?

L'évaluation d'impact

---

## ➔ POUR EN SAVOIR PLUS

Contactez-nous par courriel  
[formation@quadrant-conseil.fr](mailto:formation@quadrant-conseil.fr)  
ou au 01 84 17 89 49.



# 1. Réaliser une évaluation : concepts et outils

---

## En bref

*Idéal pour les débutants ou pour consolider des connaissances acquises sur le tas, ce stage de 3 jours revient sur le cadre théorique de l'évaluation avant de présenter, étape par étape, les principaux outils mobilisables lors d'une évaluation. Il ne nécessite aucun prérequis.*

## Objectifs

- Acquérir les concepts et le vocabulaire de l'évaluation des politiques publiques
- Maîtriser les grandes étapes d'une évaluation et pouvoir les mettre en place
- Connaître les principaux outils de structuration, de collecte et d'analyse, ainsi que leurs usages



## Votre formatrice

**Virginie Besrest**, consultante et gérante de Quadrant Conseil forme et accompagne depuis plus de 12 ans les praticiens de l'évaluation.

Sa spécialité : former

les équipes des institutions publiques pour leur donner une culture commune de l'évaluation, par exemple au sein des conseils régionaux, au CNFPT, ou au Conseil de l'Europe. Elle est par ailleurs Secrétaire générale de la Société Française de l'Évaluation.

## Programme

---

### 21 mars 2016

- **Matinée**
    - Principaux concepts et définitions
    - Distinguer audit, suivi et évaluation
    - Historique de l'évaluation
  - **Après-midi**
    - Les étapes d'une démarche d'évaluation
    - Formaliser une commande d'évaluation
- 

### 22 mars 2016

- **Matinée > Structurer l'évaluation**
    - Le sociogramme
    - Le logigramme
    - Le référentiel d'évaluation (critères, indicateurs, sources)
  - **Après-midi > Collecter des informations pour nourrir l'évaluation**
    - Entretiens individuels et collectifs
    - Enquête par questionnaire
    - Études de cas
- 

### 23 mars 2016

- **Matinée > Réaliser l'analyse croisée des données collectées**
  - Construire un faisceau d'indices
  - Estimer l'impact
- **Après-midi > Formuler un jugement et préparer l'avenir**
  - Valider les conclusions avec le vote coloré
  - Formuler des recommandations avec un Metaplan
  - Diffuser les résultats

## 2. Évaluer l'impact de vos interventions

---

### ↘ En bref

*Choisissez la méthode d'évaluation d'impact qui convient à vos besoins lors de ce stage de 2,5 jours. À partir des fondements théoriques et des déclinaisons pratiques de la mesure de l'impact, vous identifierez les conditions propices aux différentes approches et mettrez en place les systèmes d'information nécessaires à une évaluation optimale. Il est recommandé d'avoir a minima une première expérience de l'évaluation avant de suivre ce stage.*

### Objectifs

- Maîtriser les différentes approches d'évaluation d'impact et leurs pré-requis
- Donner les moyens de répondre de façon pertinente et utile aux exigences d'évaluation des fonds structurels
- Préparer la mise en place de systèmes d'évaluation adéquats



### Votre formateur

**Thomas Delahais**, consultant à Quadrant Conseil forme depuis près de 10 ans les praticiens et les futurs praticiens de l'évaluation, et les soutient dans leurs

démarches de mise en place de la gestion axée sur les résultats. C'est un spécialiste de l'évaluation d'impact, et notamment des méthodes basées sur la théorie.

### Programme

---

#### 13 juin 2016

- **Matinée**
  - Évaluation et évaluation d'impact : quelles différences ?
  - Les fondements de l'inférence causale

- **Après-midi**

Panorama des approches contrefactuelles et basées sur la théorie. Comment apprécier le champ des possibles ?

---

#### 14 juin 2016

- **Matinée**

Zoom sur les méthodes contrefactuelles : expérimentales, quasi-expérimentales, par simulation ou modélisation

- **Après-midi**

Zoom sur les autres méthodes : basées sur la théorie, génératives, configurationnelles, participatives

---

#### 15 juin 2016

- **Matinée**

- Préparer l'évaluation d'impact : choisir la méthode appropriée et identifier les besoins d'information
- Adapter le système de suivi et évaluation pour l'évaluation d'impact
- Impliquer les parties prenantes dans l'évaluation d'impact

# 3. Construire le système de suivi et évaluation

---

## En bref

*Construisez un système de suivi et évaluation adapté à vos besoins avec ce stage de 2,5 jours. Vous découvrirez les bons outils pour élaborer des indicateurs utiles, répondant aux questions que vous vous posez et pertinents pour la prise de décision. Il est utile d'avoir à minima une première expérience de l'évaluation avant de suivre ce stage.*

## Objectifs

- Identifier les enjeux d'un système de suivi et évaluation
- Maîtriser les principales étapes de la mise en place du système de suivi et évaluation
- Consolider les bases de votre système de suivi et évaluation pour une future évaluation d'impact

## Votre formateur



**Thomas Delahais,** consultant à Quadrant Conseil forme depuis près de 10 ans les praticiens et les futurs praticiens de l'évaluation, et les soutient dans leurs démarches de mise en place de la gestion axée sur

les résultats. Il accompagne notamment des agents de l'ONU dans l'élaboration de leurs systèmes de suivi et évaluation aux niveaux projet et programme.

## Programme

---

### 12 septembre 2016

- **Matinée**
    - Un système de suivi et évaluation, pour quoi faire?
    - Reconstruire la logique d'intervention
  - **Après-midi**
    - Élaborer une matrice des résultats
    - Détecter les besoins d'information grâce aux questions de suivi et évaluation
- 

### 13 septembre 2016

- **Matinée**
    - Définir les indicateurs
    - Préciser les sources
    - Assurer le contrôle qualité
  - **Après-midi**
    - Intégrer le suivi et l'évaluation à l'agenda du projet
    - Préciser les rôles et les responsabilités
    - Gérer les données
- 

### 14 septembre 2016

- **Matinée**
  - Décider avec un système de suivi et évaluation
  - Communiquer les résultats

## 4. Concevoir ou réorienter une action publique

---

### ↘ En bref

Découvrez les démarches de policy design avec ce stage de 3 jours. Vous serez accompagné pas-à-pas dans la conception (ou la remise à plat) d'une politique publique. Ce stage ne nécessite aucun prérequis.

### Objectifs

- Transformer un projet politique en stratégie pour votre organisation
- Développer ou restructurer une politique publique pour qu'elle soit adaptée aux enjeux, cohérente, efficace et efficiente
- Savoir associer les parties prenantes à la conception ou à la restructuration



### Votre formateur

**Éric Monnier**, directeur d'Euréval et professeur à l'Université de Genève, forme depuis près de 30 ans des praticiens de l'évaluation, élus, agents de l'État et des

collectivités en France et dans le monde.

Il forme notamment les hauts fonctionnaires des collectivités à la démarche de conception à l'INET.

### Programme

---

#### 14 novembre 2016

- **Matinée**
  - Pourquoi une démarche de conception (*policy design*) ?
  - Les avantages d'une démarche structurée en étapes
- **Après-midi**
  - Passer de la prospective au diagnostic
  - Pourquoi agir ? Établir la nécessité, la subsidiarité et la proportionnalité de l'intervention publique

#### 15 novembre 2016

- **Matinée**
  - Mettre l'action publique au service d'un projet politique
- **Après-midi**
  - L'arbre d'objectifs : passer des objectifs stratégiques aux objectifs spécifiques et opérationnels

#### 16 novembre 2016

- **Matinée**
  - Les scénarios : anticiper les conditions de mise en œuvre et estimer les résultats et impacts potentiels
- **Après-midi**
  - Faire participer les parties prenantes
  - Associer les citoyens à l'action publique

# Les formations

---

## Déroulement des formations

### Où ?

Toutes nos formations ont lieu à Paris dans le X<sup>e</sup> arrondissement. Des indications détaillées sur le lieu de formation (plan d'accès, transports en commun, etc.) vous sont transmises en amont de la session.

### Comment ?

Généralement, la journée de formation commence à 9h et se termine à 17h. Deux pauses café sont prévues, en milieu de matinée et d'après-midi. Les déjeuners sont organisés dans des restaurants du quartier testés et approuvés par notre équipe!

---

## Nos méthodes pédagogiques

Le stage alterne formation théorique et travail collectif sur un cas pratique adapté à la formation. Des ateliers en groupes réduits permettent de travailler sur des cas réels et favorisent le partage d'expériences entre les participants.

Vous disposez d'un support de formation comprenant le cours et de nombreuses ressources utiles : glossaire, bibliographie et ressources pédagogiques.

Le groupe est limité à 12 participants de façon à préserver un espace d'écoute et d'expression satisfaisant ainsi qu'une bonne dynamique d'échange.

Nos modules de formation sont régulièrement mis à jour et évalués afin de vous garantir une qualité optimale.

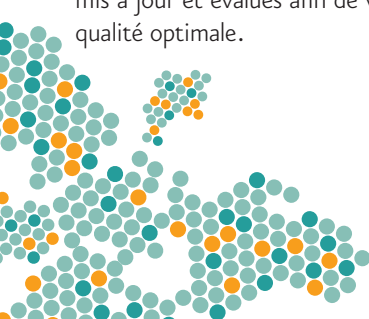
## Conditions d'annulation

Vous pouvez annuler à tout instant votre participation en nous adressant un courriel à [formation@quadrant-conseil.fr](mailto:formation@quadrant-conseil.fr).

L'annulation n'est effective qu'à réception d'un courriel de confirmation de notre part.

En cas d'annulation dans les 10 jours ouvrés avant le 1<sup>er</sup> jour de la formation, des frais correspondant à 50% du montant de la prestation seront retenus. Après cette date, la totalité des frais de formation sera facturée.

Quadrant Conseil se réserve le droit de modifier, de reporter ou d'annuler la formation si des circonstances indépendantes de sa volonté l'y obligent, en particulier si le nombre de participants est insuffisant.





# Bulletin d'inscription

À compléter et à renvoyer par courriel à [formation@quadrant-conseil.fr](mailto:formation@quadrant-conseil.fr)  
ou par courrier à Quadrant Conseil / 5 bis, rue Martel - 75010 Paris.

## Formation

Je m'inscris au(x) module(s)  
de formation suivant(s) :

- Réaliser une évaluation : concepts et outils  
(21, 22 et 23 mars 2016) : 1 390 € HT
- Évaluer l'impact de vos interventions  
(13, 14 et 15 juin 2016) : 1 150 € HT
- Construire le système de suivi et évaluation  
(12, 13 et 14 septembre 2016) : 1 150 € HT
- Concevoir ou réorienter une action publique  
(14, 15 et 16 novembre 2016) : 1 390 € HT

Le tarif affiché comprend la prestation de formation, les documents pédagogiques remis à chacun des participants, les déjeuners et les pauses cafés.

Inscrivez-vous dès maintenant à 2 modules de formation pour bénéficier d'une remise de 20% sur le montant total des modules.

### Modalités de règlement et mentions légales

Le règlement du prix de la formation est effectué par virement bancaire, en précisant le nom du participant, le numéro de facture, le nom de la structure, sur le compte de « Quadrant Conseil », Crédit Coopératif – IBAN : FR76 4255 9000 0341 0000 1240 188 – Code BIC : CCOPFRPPXXX- numéro de TVA intracommunautaire : FR02794942383

La signature de ce bulletin d'inscription vaut acceptation sans réserve des conditions détaillées précédemment.

Les informations contenues dans ce bulletin d'inscription, sauf avis contraire de votre part, feront l'objet d'un traitement informatique. Conformément à la loi n°78-17 du 6 janvier 1978, dite « Informatique et Libertés », vous disposez d'un droit d'accès et de rectification. Ces informations sont uniquement destinées à Quadrant Conseil et ne seront pas transmises à des tiers.

## Participant

Nom : .....

Prénom : .....

Courriel : .....

Téléphone : .....

Structure (coordonnées de facturation) :

.....

.....

N° de SIRET : .....

N° de TVA Intracommunautaire :

.....

Raison sociale : .....

Adresse : .....

Code postal : .....

Ville : .....

Pays : .....

### Cachet et signature de la personne habilitée

Nom : .....

Prénom : .....

Fonction : .....

Signature :

Cachet :

# Nos prestations sur mesure

*Vous avez une demande spécifique? Nous vous proposons des formations et des accompagnements adaptés à vos besoins.*

## Formation collective en intra

*Vous souhaitez former sur site vos collaborateurs? Nous vous proposons :*

- un programme adapté à vos disponibilités, au profil de vos collaborateurs et à leur expertise
- des cas pratiques et des exercices d'application basés sur vos propres interventions
- des méthodes et outils qui aident votre équipe à avancer
- des modules spécifiques pour aller plus loin sur l'évaluation des impacts, les outils de collecte, l'analyse croisée des données, etc.

## Accompagnement individuel et collectif

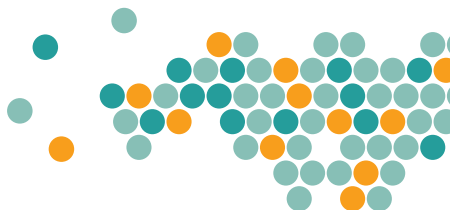
*Vous préférez bénéficier d'un parcours de formation individualisé? Être accompagné dans la mise en place de votre démarche de conception, de suivi ou d'évaluation?*

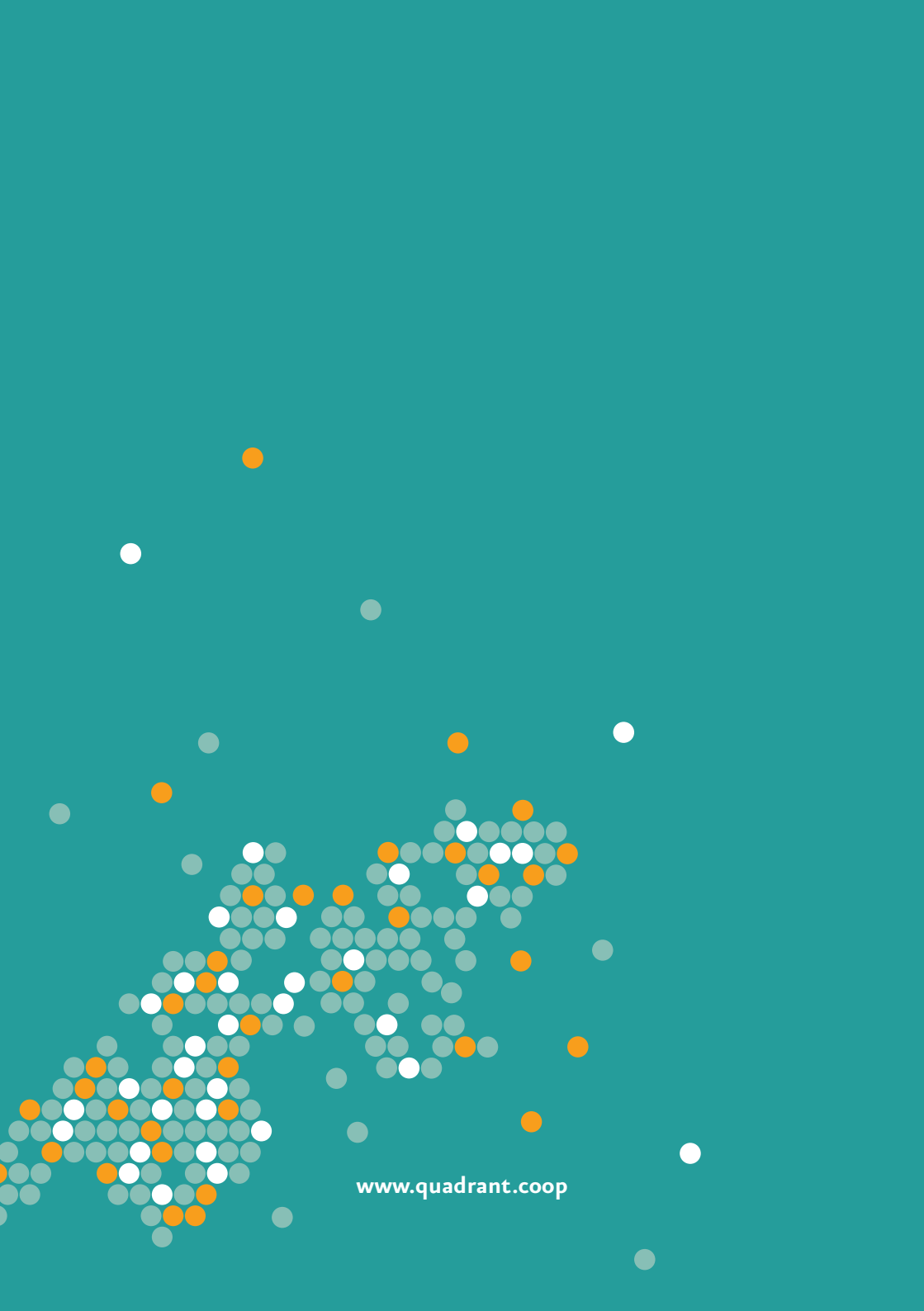
*Contactez-nous pour :*

- un coaching individuel lors du déploiement de la démarche de suivi-évaluation
- l'animation d'ateliers de travail pour formaliser une commande d'évaluation
- l'organisation de séminaires pour reconstruire et partager la logique d'intervention de sa politique publique.

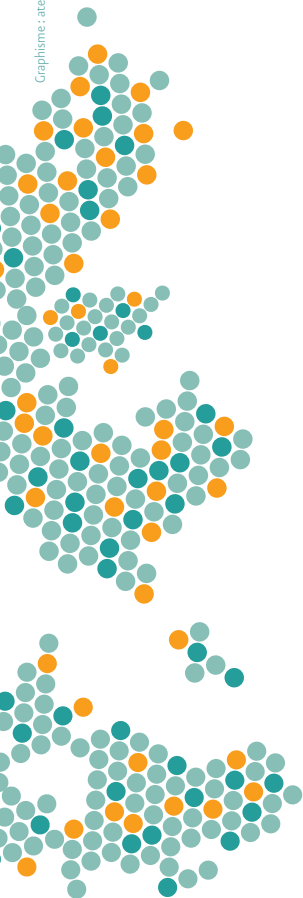
## E-learning

Nous proposons également un cours e-learning en anglais, destiné aux chargés d'évaluation, qui présente en 12 leçons, les principales étapes d'une évaluation. Les participants sont invités à réaliser des exercices sur la base d'un cas pratique. À la fin de chaque leçon, une discussion téléphonique est organisée avec un tuteur afin d'échanger sur les exercices réalisés et l'application des concepts présentés dans le cadre de leur travail.





[www.quadrant.coop](http://www.quadrant.coop)



# QUADRANT CONSEIL

5 bis, rue Martel - 75010 Paris  
+33 (1)84 17 89 49  
[www.quadrant.coop](http://www.quadrant.coop)

RCS : 794 942 383 Paris – Quadrant Conseil est une  
SARL SCOP à capital variable enregistrée comme  
organisme de formation sous le n°11755219275.  
Cet enregistrement ne vaut pas agrément de l'État.